

## REGIONALE FIRMEN UND BERUFLICHE SCHULEN ALS PARTNER

### ÜBUNGSUNTERNEHMEN

In Zusammenarbeit mit den regionalen Unternehmen **Dehner**, **VEGA** und **hama** wird in den Übungsunternehmen „**Flower Power**“, „**Las VEGAs**“ und „**electro house**“ wie in einem realen Unternehmen gearbeitet.

### ANWENDUNG VON PRAXISNAHER FIRMENSOFTWARE

Moderne Unternehmen arbeiten mit digitalen Warenwirtschaftssystemen, verwalten ihre Buchführung in elektronischer Form und verstärken ihr Engagement im Bereich E-Commerce. Diese Entwicklung berücksichtigt die PWS durch die Anwendung von ERP-Software, z. B. in den Wahlmodulen SAP und E-Commerce sowie im regulären Unterrichtsbetrieb in den Übungsunternehmen.

Durch die Zusammenarbeit mit den Firmen **KUKA AG Augsburg**, **HPC AG Harburg** sowie der **Pflegefachschule Donauwörth** und der **Liselotte-Nold-Schule** in Nördlingen können die Schülerinnen und Schüler modulbezogene Praxistage in den Betrieben oder Berufsfachschulen erleben und durch Vorträge der Profis aus der Praxis profitieren.

### WIR BERATEN SIE GERNE!

- » Telefon 0906 5102
- » [info@pws-don.de](mailto:info@pws-don.de)

Umfragen zeigen, dass fast jeder zweite Lehrling keine für die Wirtschaft ausreichenden Computerkenntnisse besitzt. Unsere Absolventen sind optimal vorbereitet.

i

### COMPUTER- KENNTNISSE

- » Mehrere PC-Säle sowie komplette Klassensätze Chromebooks in allen Klassenzimmern sorgen für optimale Voraussetzungen.
- » In vielen verschiedenen Fächern werden umfangreiche Kenntnisse mit aktueller Software vermittelt.
- » Eine internet-basierte Lernplattform bietet in der Schule und zuhause sehr umfangreiche und innovative pädagogische Möglichkeiten.
- » Durchdachte und differenzierte KI-Ausbildung

## DESHALB JETZT DIE WEICHEN RICHTIG STELLEN – WICHTIGE TERMINE FÜR EINEN SCHULWECHSEL

### Ganzjährig:

- » Beratung zur Aufnahme für Schülerinnen & Schüler aus allen Schularten (Grundschule, Mittelschule, M-Zug, Realschule, Gymnasium)

### Einen Vorteil haben alle, die sich frühzeitig anmelden

### Oktober bis Dezember:

- » Erste Informationen sammeln; z. B. [www.pws-don.de](http://www.pws-don.de), Prospekte, unsere Infostände auf Berufswege-Messen. Ein gutes Zeugnis anstreben (Deutsch, Englisch, Mathematik)

### Dezember | Januar | Februar | Juli:

- » Informationsabende der Privaten Wirtschaftsschule

### Februar | März:

- » Haupteinschreibezeit für alle Schüler

### März | Mai:

- » Tag der offenen Schule

### Mai:

- » Probeunterricht für alle Mittelschüler der Regelklassen 5 bis 8 mit Zwischenzeugnis ohne „Direkteinstieg“

INFO-ABENDE:  
DEZEMBER/  
JANUAR/FEBRUAR/  
JULI

Die Chancen, einen qualifizierten Ausbildungsplatz zu erhalten, steigen mit berufs- und praxisorientierten Kenntnissen deutlich. Wir vermitteln dieses Wissen und bieten dafür angepasste Modelle für den Übertritt aus allen Schularten.

i

### FLEXIBLER EINTRITT AUS ALLEN SCHULARTEN

- » EINTRITT IN DIE 5. KLASSE  
direkter Wechsel von der Grundschule oder aus der „Gelenkklasse“ 5
- » EINTRITT IN DIE 6./7./8. KLASSE  
von Klasse 5, 6, 7 und 8
- » ZWEISTUFIGE PWS  
Klasse 10 und 11, Wechsel von Klasse 9 oder Klasse 10
- » NEUSTART IN DEN EINGANGSSTUFEN  
5 UND 10
- » INTENSIVE BEGLEITUNG FÜR QUEREIN-  
STIEGER IN ANDEREN JAHRGANGSSTUFEN!



### ZIELE SETZEN

## ERFOLGREICH LERNEN

### ALLE CHANCEN NUTZEN



Private Wirtschaftsschule Donauwörth  
Reichsstraße 32  
86609 Donauwörth

Telefon: 0906 5102  
E-Mail: [info@pws-don.de](mailto:info@pws-don.de)  
Web: [www.pws-don.de](http://www.pws-don.de)

UNSERE AUSZEICHNUNGEN



KOOPERATIONEN

SAP Young Thinkers  
Erasmus+ Programm  
Hans-Leipelt-Schule

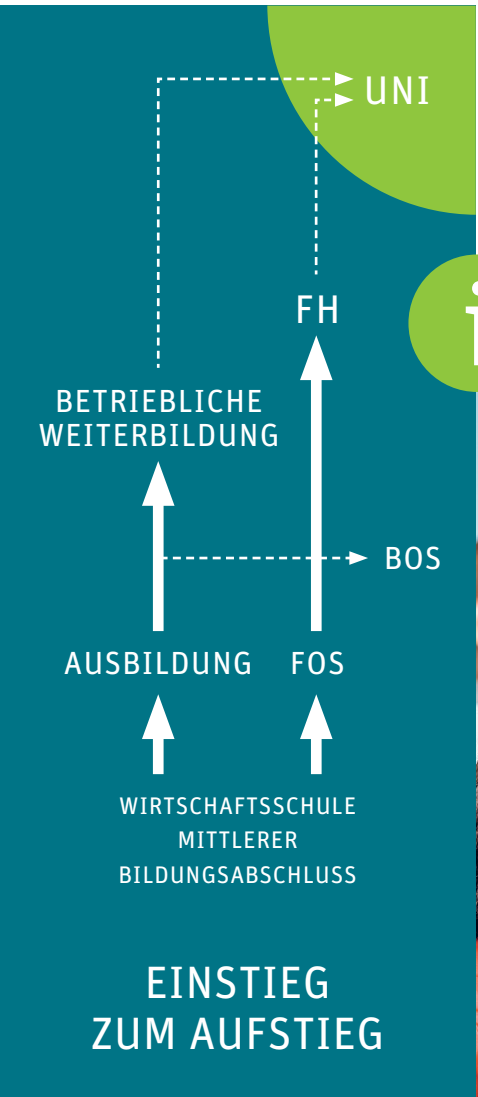


# WIRTSCHAFTSSCHULE DONAUWÖRTH – DER SICHERE EINSTIEG IN QUALIFIZIERTE BERUFE

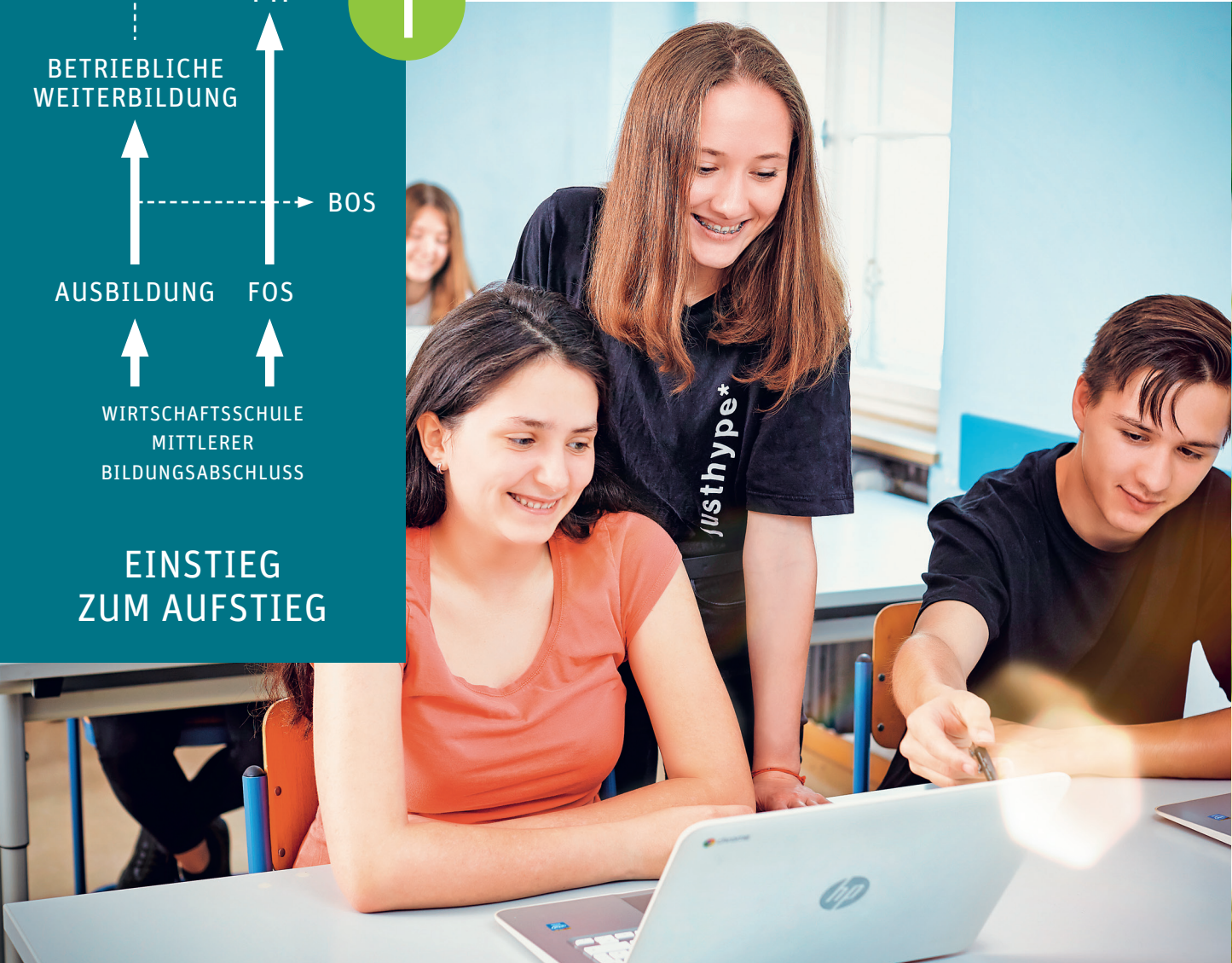
Neben einer **umfassenden Allgemeinbildung** und einer **kaufmännisch orientierten Grundbildung** vermitteln wir **wichtige Schlüsselqualifikationen** durch praxis- und handlungsorientiertes Lernen in **modernen Übungsunternehmen, zeitgemäße Unterrichtsformen, internetbasierte Lernplattformen und Stärkung der Alltagskompetenzen.**

Die **Schulform Wirtschaftsschule** ist keine Einbahnstraße in den wirtschaftlichen Bereich. Durch die **Wahlmöglichkeiten** bei den **Modulen** können die Schülerinnen und Schüler auch Erfahrungen und Kenntnisse im **technischen und sozialen Bereich** sammeln.

Wir machen unsere Schülerinnen und Schüler **fit fürs Berufsleben, fit für die weiterführende Schule und fit für das Leben!**



Die Wirtschaftsschule gehört zu den beruflichen Schulen und führt zur mittleren Reife. Sie bietet im Vergleich zu den allgemeinbildenden Schulen Vorteile beim Einstieg in verschiedenste Berufsfelder.



# VON ENTSCHEIDENDEN VORTEILEN UNSERER SCHULE PROFITIEREN

## DIESE STÄRKEN WERDEN VON SCHÜLERINNEN, SCHÜLERN UND DEREN ELTERN BESONDERS GESCHÄTZT:

- » Familiäre Schulatmosphäre
- » Mehr als 7000 erfolgreiche Absolventen
- » Kein Unterrichtsausfall am Vormittag
- » Jederzeit transparente Noteneinsicht im Schulmanager online

## DAS SCHULLEBEN OPTIMIEREN WIR DURCH ZAHLREICHE EINRICHTUNGEN UND QUALIFIKATIONEN:

- » Kompetente und engagierte Lehrkräfte
- » Elterngespräche auch außerhalb der normalen Sprechstunden
- » Eigene Schulsozialberatung bei persönlichen Problemen
- » Moderne technische Ausstattung (ca. 300 PCs/Chromebooks, Beamer, Visualiser und Audioanlagen in allen Sälen)
- » **Qualitätssiegel DIGITALE SCHULE**
- » Mehrfach prämierte MINT-Schule \*
- » Schuleigene Übungsunternehmen mit namhaften Partnern
- » Hervorragende Unterstützung bei der Berufsorientierung durch zahlreiche Partner und Projekte
- » Umweltschule in Europa mit drei Sternen (höchste Auszeichnung)



Die Private Wirtschaftsschule Donauwörth unterliegt den Gesetzen des freien Marktes: „Gekauft wird das, was besser ist!“ Deshalb müssen wir Schuljahr für Schuljahr beweisen, dass wir unseren Lehrauftrag mit großem Erfolg wahrnehmen und zusätzliche Vorteile bieten. Damit wir die hohe Qualität unserer Schule garantieren können, benötigen wir neben staatlichen Fördergeldern auch Schulgelder der Eltern. **Mehr im Internet unter: [www.pws-don.de](http://www.pws-don.de)**

\* Mehrfach prämierte MINT-Schule steht für **außerordentliche Leistungen in den Bereichen Mathematik, Informatik, Naturwissenschaft und Technik**



## FAKTEN

- » Als private Schule mit staatlicher Anerkennung bieten wir alle Qualitätsstandards öffentlicher Schulen und ergänzen sie durch unsere hauseigenen Stärken.
- » Wir arbeiten gemeinnützig!
- » Sämtliche Einnahmen der Schule investieren wir in moderne Lernmittel und Lehrmethoden.
- » Von 42 privaten Wirtschaftsschulen in Bayern gehören wir zu den günstigsten!
- » Die Wirtschaftsschule Donauwörth ist die größte private Wirtschaftsschule in Schwaben.

# DIE WIRTSCHAFTSSCHULE DONAUWÖRTH IM FOKUS DER BETRIEBE

Der Einstieg ins Berufsleben erfordert von Schülerinnen und Schülern mehr Kompetenzen als früher. Die Unternehmen erwarten tiefgehende Kenntnisse, kaufmännisches Wissen sowie zahlreiche Fertigkeiten und Schlüsselqualifikationen.

**Das beste Zeugnis**, das uns als Schule ausgestellt werden kann, sind die äußerst positiven Aussagen bedeutender regionaler Unternehmen. Bei diesen Firmen sind die Einstellungskriterien hoch und die Auswahl der Auszubildenden sehr umfangreich.

Diese Fachkenntnisse und Schlüsselqualifikationen erlangen Absolventen im kompetenzorientierten Unterricht, bei der Arbeit in den Übungsunternehmen, in den unterschiedlichen Modulen sowie bei den fachpraktischen Tätigkeiten.

## FACHPRAKTISCHE ARBEITEN AN WIRTSCHAFTSSCHULEN

Die Schülerinnen und Schüler haben in **4 Wochen** im **sechsstufigen Zweig** bzw. in **3 Wochen** im **zweistufigen Zweig** vielfältige Möglichkeiten im Rahmen mehrerer Praktika, verschiedene Betriebe kennenzulernen. Sie können dabei Erfahrungen sammeln, ihre **Fachkenntnisse** und „**Soft Skills**“ einsetzen sowie den Ausbildungsleitern zeigen, welche **Qualifikationen** sie bereits mitbringen und diese in der Praxis aktiv anwenden.

Die Lehrkräfte besuchen ihre Schülerinnen und Schüler im Praktikumsbetrieb, tauschen sich mit den Ausbildungsleitern aus und erhalten wertvolle Rückmeldungen zur Motivation und den Status der bereits vorhandenen Kompetenzen unserer Schülerinnen und Schüler.



## BAYERNWEITE UMFRAGE

- » **98 %** der Betriebe halten die Vermittlung einer ökonomischen Bildung für sehr wichtig.
- » **92 %** der Betriebe glauben, dass Wirtschaftsschulabsolventen besonders gut auf betriebliche Aufgaben mit kaufmännischem Schwerpunkt vorbereitet werden. (1554 Betriebe)
- » **97 %** der Wirtschaftsschüler, die eine Lehre begonnen haben, konnten diese erfolgreich abschließen.
- » **95 %** der Ehemaligen sagen aus, dass sie durch die Wirtschaftsschule gut auf das Berufsleben vorbereitet wurden. (6396 ehemalige Wirtschaftsschüler/-innen)

